

# Soluțiile Clarivate pentru dezvoltarea unei strategii de ranking

Aprilie 2024



**Adriana Filip**

Senior Manager  
Customer Success Consulting

[Adriana.Filip@clarivate.com](mailto:Adriana.Filip@clarivate.com)

# **Prezentare generală a datelor bibliometrice în clasamentele universitare**

# Principii de bază

- Clasamentele pot măsura doar ceea ce este măsurabil
- Există mai multe eforturi ale comunității în curs de desfășurare pentru a îmbunătăți clasamentele și evaluarea cercetării:



- Clarivate sprijină integritatea cercetării și evaluarea responsabilă a cercetării prin serviciile și activitățile noastre de formare.
- Este esențial să înțelegem sursele, parametrii și limitările datelor bibliometrice.

# Angajamentul Clarivate față de evaluarea responsabilă a cercetării și integritatea cercetării



## Supporting integrity of the scholarly record: Our commitment to curation and selectivity in the Web of Science

More than 50 journals already de-listed this year for failing to meet our quality selection criteria



**DR NANDITA QUADERI**  
Editor-in-Chief & Vice President, Web of Science  
Clarivate



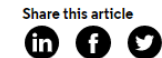
We have the important responsibility of providing our customers with trustworthy intelligence to help them transform the world for the better. The need for high-quality data from rigorously selected sources is becoming ever more important as the scholarly record becomes increasingly polluted.

<https://clarivate.com/blog/supporting-integrity-of-the-scholarly-record-our-commitment-to-curation-and-selectivity-in-the-web-of-science/>

## Mapping the path to future changes in the Journal Citation Reports



**DR NANDITA QUADERI**  
Editor-in-Chief & Vice President, Web of Science  
Clarivate



In July 2022, I [shared](#) our plans to extend the Journal Impact Factor (JIF)<sup>™</sup> to all journals in the Web of Science Core Collection<sup>™</sup> from June 2023. This means that this year, journals from the Arts and Humanities Citation Index (AHCI)<sup>™</sup> and the multidisciplinary Emerging Sources Citation Index (ESCI)<sup>™</sup> in the Journal Citation Reports (JCR)<sup>™</sup> will receive a JIF for the first time.

A reminder that there are two reasons for this development: Giving all [quality journals](#) a JIF will provide full transparency to each and every article and citation that has contributed to a journal's scholarly impact, helping to demonstrate its value to the research community. It will also help level the playing field for all quality journals

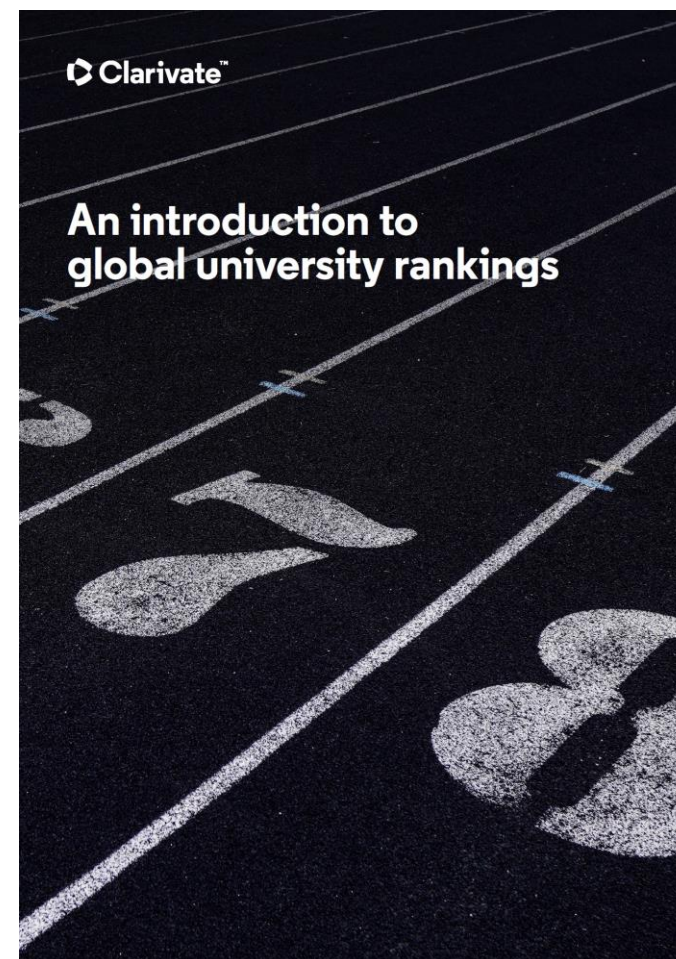
<https://clarivate.com/blog/mapping-the-path-to-future-changes-in-the-journal-citation-reports/>

# RAPORT | O introducere în clasamentele universitare globale

- Globalizarea științei devine din ce în ce mai proeminentă, iar numărul de noduri și legături din rețea a crescut substanțial în timp. Puterile științifice tradiționale au ocupat poziții centrale în rețea, în timp ce noile țări științifice emergente sunt în creștere, ambele conducând evoluția ordinii mondiale.
- Sistemele de clasificare au devenit o caracteristică standard în sistemele de învățământ superior și sunt din ce în ce mai mult acceptate ca instrument de informare și de orientare a deciziilor de evaluare și de planificare la nivel global, național, instituțional și individual.

În acest raport, discutăm despre creșterea importanței clasamentelor universitare globale, despre istoria acestor clasamente și oferim un context pentru a înțelege mai bine unele dintre cele mai importante sisteme de clasificare.

[Global-University-Ranking-Report.pdf \(clarivate.com\)](https://clarivate.com/global-university-ranking-report.pdf)



# Influența clasamentelor asupra ecosistemului universitar



## STUDENȚI

Reputația derivată din clasamente este un factor determinant pentru candidații la admitere, în special pentru studenții internaționali.



## GUVERNE & FINANȚATORI

Guvernul și agențiile de finanțare au o atitudine mai favorabilă față de universitățile bine cotate



## ANGAJATORI

Angajatorii caută adesea și dau prioritate candidaților de la cele mai respectate universități



## COLABORATORI

Organizațiile și instituțiile folosesc clasamentele ca punct de referință atunci când caută parteneri de colaborare



## UNIVERSITĂȚI ȘI LEADERSHIP

Conducerile universităților pot vedea impactul direct sub forma calității și a numărului de studenți înscriși, care la rândul lor afectează bugetul

# Ce monitorizează clasamentele universitare?

Oferă o perspectivă multidimensională asupra universităților, concentrându-se pe:

- Impactul științific
- Colaborarea
- Accesul deschis
- Genul

Se concentrează pe indicatori bibliometrici avansați (inclusiv indicatori dependenți și independenți de mărime).

## ■ Scientific impact indicators

- Total number of publications of a university.
- The number and the proportion of a university's publications that, compared with other publications in the same field and in the same year, belong to the top 1% most frequently cited.
- The number and the proportion of a university's publications that, compared with other publications in the same field and in the same year, belong to the top 5% most frequently cited
- The number and the proportion of a university's publications that, compared with other publications in the same field and in the same year, belong to the top 10% most frequently cited
- The number and the proportion of a university's publications that, compared with other publications in the same field and in the same year, belong to the top 50% most frequently cited
- The total and the average number of citations of the publications of a university
- The total and the average number of citations of the publications of a university, normalized for field and publication year

## ■ Collaboration indicators

- Total number of publications of a university.
- The number and the proportion of a university's publications that have been co-authored with one or more other organizations
- The number and the proportion of a university's publications that have been co-authored by two or more countries
- The number and the proportion of a university's publications that have been co-authored with one or more industrial organizations
- The number and the proportion of a university's publications with a geographical collaboration distance of less than 100 km.
- The number and the proportion of a university's publications with a geographical collaboration distance of more than 5000 km

## ■ Open access indicators

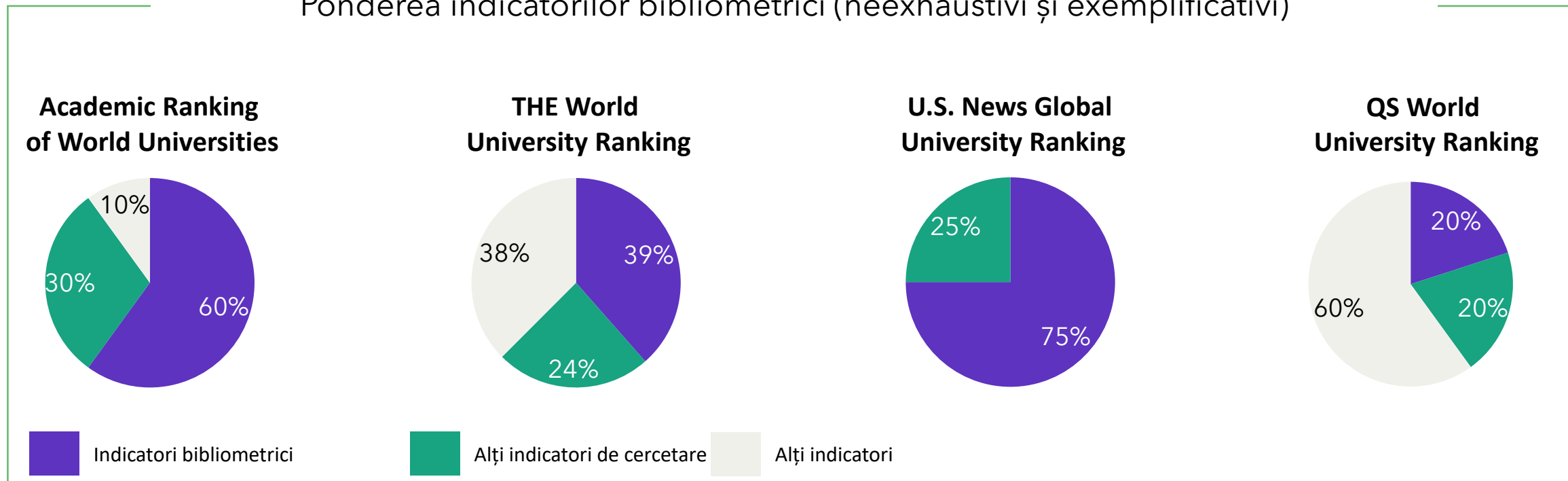
- Total number of publications of a university
- The number and the proportion of open access publications of a university
- The number and the proportion of gold open access publications of a university
- The number and the proportion of hybrid open access publications of a university
- The number and the proportion of bronze open access publications of a university
- The number and the proportion of green open access publications of a university
- The number and the proportion of a university's publications for which the open access status is unknown

## ■ Gender indicators

- The total number of authorships of a university
- The number of male and female authorships of a university, that is, a university's number of authorships for which the gender is known
- The number of authorships of a university for which the gender is unknown and the number of authorships for which the gender is unknown as a proportion of a university's total number of authorships
- The number of male authorships of a university, the number of male authorships as a proportion of a university's total number of authorships, and the number of male authorships as a proportion of a university's number of male and female authorships
- The number of female authorships of a university, the number of female authorships as a proportion of a university's total number of authorships, and the number of female authorships as a proportion of a university's number of male and female authorships

# Consolidarea cercetării poate ajuta la îmbunătățirea poziției

Ponderea indicatorilor bibliometrici (neexhaustivi și exemplificativi)



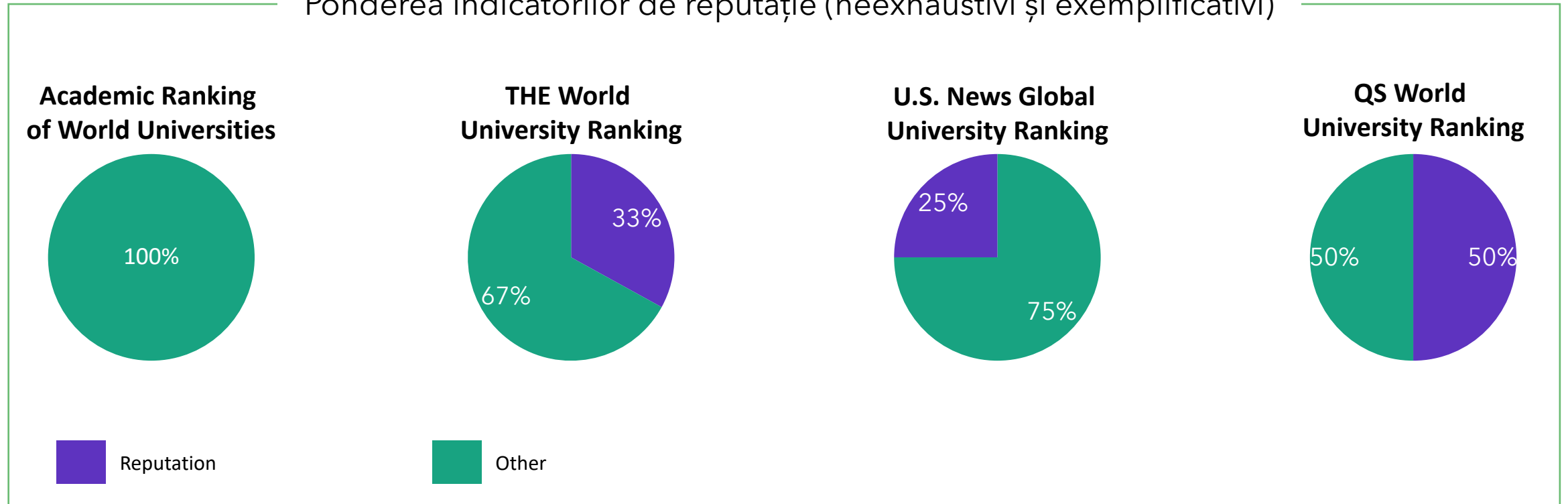
În medie, indicatorii bibliometrici constituie o pondere de ~50% în clasamentele menționate mai sus.

**Indicatorii bibliometrici pot fi consolidați și monitorizați direct de către universități.**



# Reputația în clasamente

Ponderea indicatorilor de reputație (neexhaustivi și exemplificativi)



În medie, indicatorii de reputație constituie o pondere de ~27% din sistemele de clasificare de mai sus.

# Focus pe propria strategie, excelența în cercetare va crește poziția în orice clasament

**"Pentru a-și consolida în mod eficient poziția, universitățile ar trebui să își stabilească propriile obiective pentru a-și îmbunătăți performanța și nu să își bazeze obiectivele pe metodologia vreunui sistem de clasificare.**

Întrucât excelența în cercetare este un pilon cheie al multor universități, implementarea unei strategii axate pe îmbunătățirea calității și impactului cercetării poate servi la îmbunătățirea clasamentului, aliniindu-se în același timp cu misiunea unei instituții."

## Amplifying ranking potential through research excellence



AYMAN AKIL

Head of Professional Services, MENA  
Clarivate

Share this article



*Amplifying research excellence can help universities to advance their ranking potential. Clarivate provides insights that help universities to promote and strategically leverage their research impact.*

Today's universities exist in a highly internationalized academic ecosystem. Both students and staff are extremely mobile, with many choices to consider for their study and careers. The era has ended when an academic institution could simply benchmark performance against its own past—in order to recruit and retain top talent, universities must strengthen and maintain competitive international standing.

# **Clasamente mondiale bazate pe datele Clarivate**

# Clasamente mondiale bazate pe datele Clarivate



**Academic Ranking  
of World Universities**

**Publisher:** Shanghai-  
Ranking Consultancy

Din 2003



**CWTS Leiden Ranking**

**Publisher:**  
CWTS- The Centre for  
Science and  
Technology Studies

Din 2008



**QS World  
University Ranking**

**Publisher:**  
QS Quacquarelli  
Symonds

Din 2004



**U.S. News Global  
University Ranking**

**Publisher:**  
U.S. News & World  
Report

Din 2014

- Clarivate este "neutru în ceea ce privește clasamentele": nu producem niciun clasament; furnizăm date clasamentelor direct (de exemplu, US News) sau indirect (ARWU).
- Clasamentele sunt complet independente de Clarivate.

# CWTS Leiden Ranking

Parametrii datelor:

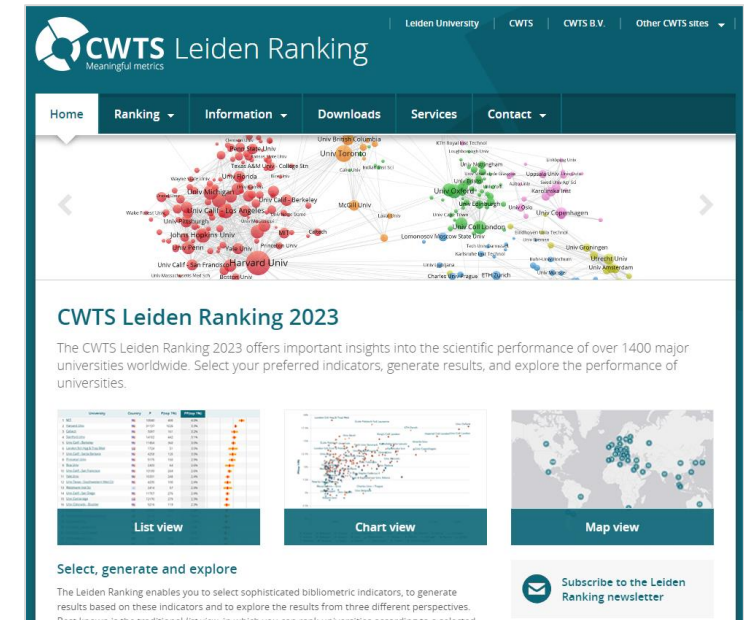
- CWTS utilizează un subset de reviste din Science Citation Index Expanded, Social Sciences Citation Index, Arts & Humanities Citation Index.
- Tipuri de documente: articole și recenzii
- Ani de publicare: 2018-2021

Unii indicatori nu sunt disponibili în Web of Science/InCites, de exemplu, genul.

Unii indicatori sunt specifici pentru CWTS (de exemplu, scorul mediu normalizat de citare MNCS). Există indicatori similari în InCites (de exemplu, CNCI), dar aceștia sunt calculați diferit.

O parte din prelucrarea datelor se face în afara Web of Science sau InCites:

- numărarea fracționată a adreselor
- sunt excluse autocitățile autorilor
- CWTS utilizează propria unificare a



# Academic Ranking of World Universities (ARWU)

Universitățile sunt clasificate în funcție de mai mulți indicatori de performanță academică sau de cercetare, inclusiv absolvenții și personalul care au câștigat premii Nobel și medalii Fields, cercetătorii înalt citați, lucrările publicate în Nature și Science, lucrările indexate în principalii indici de citare și performanța academică pe cap de locuitor a unei instituții.

[Metodologie >](#)

Indicators and Weights for ARWU			
Criteria	Indicator	Code	Weight
Quality of Education	Alumni of an institution winning Nobel Prizes and Fields Medals	Alumni	10%
Quality of Faculty	Staff of an institution winning Nobel Prizes and Fields Medals	Award	20%
	Highly Cited Researchers	HiCi	20%
Research Output	Papers published in Nature and Science*	N&S	20%
	Papers indexed in Science Citation Index-Expanded and Social Science Citation Index	PUB	20%
Per Capita Performance	Per capita academic performance of an institution	PCP	10%

Indicator	Data Source
Nobel Prize	<a href="http://www.nobelprize.org/">http://www.nobelprize.org/</a>
Fields Medals	<a href="http://www.mathunion.org/">http://www.mathunion.org/</a>
HiCi	<a href="https://clarivate.com/hcr/">https://clarivate.com/hcr/</a>
N&S	<a href="http://www.webofscience.com/">http://www.webofscience.com/</a>
PUB	<a href="http://www.webofscience.com/">http://www.webofscience.com/</a>
Others	Number of academic staff data is obtained from national agencies such as National Ministry of Education, National Bureau of Statistics, National Association of Universities and Colleges, National Rector's Conference.

# Academic Ranking of World Universities (ARWU)

**HiCi** | Numărul de cercetători înalt citați (Highly Cited Researchers) selectați de Clarivate. Sunt luate în considerare doar afilierile primare ale cercetătorilor.

FULL NAME	CATEGORY	PRIMARY AFFILIATION	SECONDARY AFFILIATIONS
DA Abson, David	Cross-Field	Leuphana University Luneburg, Germany	<a href="#">View Profile</a>
SA Alberti, Simon	Molecular Biology and Genetics	Dresden University of Technology, Germany	<a href="#">View Profile</a>
SA Albrecht, Steve	Cross-Field	Helmholtz-Zentrum Berlin, Germany	Technical University of Berlin, Germany <a href="#">View Profile</a>
RA Amann, Rudolf	Cross-Field	Max Planck Society, Germany	<a href="#">View Profile</a>
WA Amelung, Wulf	Cross-Field	University of Bonn, Germany	Research Center Julich, Germany <a href="#">View Profile</a>
HA Anders, Hans-Joachim	Cross-Field	University of Munich, Germany	<a href="#">View Profile</a>

<https://clarivate.com/highly-cited-researchers/>

**Yoichi Ando** ✓  
Highly cited  
University of Cologne  
Web of Science ResearcherID: B-8163-2013 [Share this profile](#)

Published names ⓘ Ando, Yoichi Ando, Y Ando, Y. Ando, Yolchi

Published Organizations ⓘ University of Cologne, Osaka University, University of Tokyo [Show more](#)

Subject Categories BETA Physics; Materials Science; Science & Technology - Other Topics; Chemistry; Optics

Awards  
Highly Cited Researcher in the field of Physics - 2022  
Highly Cited Researcher in the field of Physics - 2021 [Show more](#)

Other Identifiers ⓘ <https://orcid.org/0000-0002-3553-3355>

<https://www.webofscience.com/wos/author/record/B-8163-2013>

## Cele mai bune practici

- Asigurați-vă că cercetătorii dvs. își actualizează profilul de autor Web of Science.
- Asigurați-vă că cercetătorii dvs. își confirmă afilierea primară corectă dacă sunt contactați de Clarivate.

# Global Ranking of Academic Subjects (GRAS)

- GRAS 2023 conține clasamente ale universităților în 55 de domenii din științele naturale, inginerie, științele vieții, medicină și științe sociale. Clasamentele GRAS utilizează o serie de indicatori academici obiectivi și date de la terți pentru a măsura performanța universităților mondiale în domeniile respective, inclusiv producția de cercetare (Q1), influența cercetării (CNCl), colaborarea internațională (IC), calitatea cercetării (Top) și premiile academice internaționale.
- Clasamentul analizează universitățile care au publicat un anumit număr de lucrări în perioada 2018-2022.
- Pragul de publicare este stabilit în mod diferit pentru diferite subiecte.
- Datele bibliometrice sunt colectate din Web of Science și InCites.

[Metodologie >](#)

Indicators	Sources
<b>Q1</b>	InCites database <a href="https://incites.clarivate.com/#/analytics">https://incites.clarivate.com/#/analytics</a>
<b>CNCl</b>	InCites database <a href="https://incites.clarivate.com/#/analytics">https://incites.clarivate.com/#/analytics</a>
<b>IC</b>	InCites database <a href="https://incites.clarivate.com/#/analytics">https://incites.clarivate.com/#/analytics</a>
<b>Top</b>	InCites database <a href="https://incites.clarivate.com/#/analytics">https://incites.clarivate.com/#/analytics</a>
<b>Award</b>	See list on ARWU <a href="#">website</a>



**Cum vă sprijină Clarivate strategia de clasament:  
utilizarea soluțiilor Clarivate pentru a măsura  
clasamentele**

# Highly Cited Researchers



Sunt desemnați cercetători care au demonstrat o influență semnificativă și largă în domeniul (domeniile) lor de cercetare.

În rândul populației globale de cercetători din domeniul științelor și al științelor sociale, cercetătorii înalt citați reprezintă 1 din 1.000.



Utilizăm atât analiza cantitativă, cât și cea calitativă pentru a identifica numele persoanelor alese pe parcursul unui an:

- Ne uităm la autorii cu mai multe lucrări înalt citate în ultimul deceniu pentru lucrările aflate în top 1% în funcție de citări pentru domeniul (domeniile) și anul publicării pentru a crea o listă preliminară
- Analiza calitativă extinsă este în continuă evaluare, deoarece căutăm să găsim dovezi ale oricărei activități de publicare și de citare neobișnuite și suspecte.



ISI încurajează implicarea comunității în abordarea problemelor legate de integritatea cercetării.



# Lista 2023 a cercetătorilor înalt citați

<https://clarivate.com/highly-cited-researchers/>

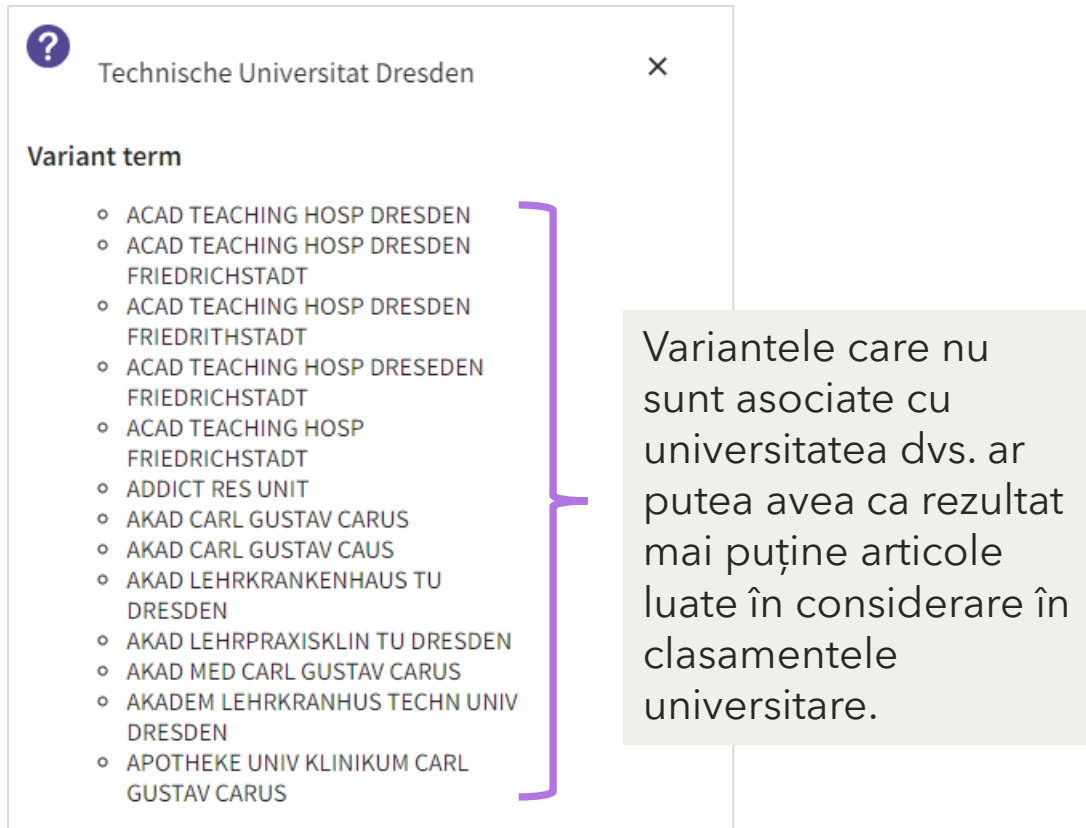
*Highly Cited Researchers by country or region*

Rank	Country/Region	Number of HCRs 2023	World Share (%)	Change from 2022
1	United States	2,669	37.5	-0.8
2	China, Mainland	1,275	17.9	1.7
3	United Kingdom	574	8.1	0.1
4	Germany	336	4.7	-0.4
5	Australia	321	4.5	-0.2
6	Canada	218	3.1	0
7	The Netherlands	195	2.7	-0.2
8	France	139	2	0.1
9	Hong Kong	120	1.7	0.3
10	Italy	115	1.6	0.1

*Highly Cited Researchers by organization*

Rank	Name	Number of HCRs
1	Chinese Academy of Sciences, China Mainland	270
2	Harvard University, United States	237
3	Stanford University, United States	126
4	National Institutes of Health (NIH) , United States	105
5	Tsinghua University, China Mainland	78
6	Massachusetts Institute of Technology (MIT), United States	73
7	University of California San Diego, United States	71
8	University of Pennsylvania, United States	63
9	University of Oxford, United Kingdom	62
10	Max Planck Society, Germany	59

# Pentru clasamentele care utilizează datele Web of Science, optimizați unificarea adreselor



Technische Universität Dresden

Variant term

- ACAD TEACHING HOSP DRESDEN
- ACAD TEACHING HOSP DRESDEN FRIEDRICHSTADT
- ACAD TEACHING HOSP DRESDEN FRIEDRITHSTADT
- ACAD TEACHING HOSP DRESEDEN FRIEDRICHSTADT
- ACAD TEACHING HOSP FRIEDRICHSTADT
- ADDICT RES UNIT
- AKAD CARL GUSTAV CARUS
- AKAD CARL GUSTAV CAUS
- AKAD LEHRKRANKENHAUS TU DRESDEN
- AKAD LEHRPRAXISKLIN TU DRESDEN
- AKAD MED CARL GUSTAV CARUS
- AKADEM LEHRKRANHUS TECHN UNIV DRESDEN
- APOTHEKE UNIV KLINIKUM CARL GUSTAV CARUS

Variantele care nu sunt asociate cu universitatea dvs. ar putea avea ca rezultat mai puține articole luate în considerare în clasamentele universitare.

## Asigurați-vă că toate publicațiile universității sunt luate în considerare în evaluarea clasamentelor

Cercetătorii ar putea folosi variante de nume ale unei universități sau ale unei instituții.

Atunci când sistemele de clasificare analizează performanța de cercetare a universității, este posibil ca aceste articole să nu fie incluse.

Clarivate poate ajuta la rezolvarea acestei probleme prin unificarea datelor.

# Web of Science facilitează dezambiguizarea adreselor

DOCUMENTS RESEARCHERS

Search in: **Web of Science Core Collection** ▾ Editions: **All** ▾

DOCUMENTS CITED REFERENCES STRUCTURE

Address ▾ (((charles or karlova) univ\*) or UK) same (czech republic) AŽ ×

Not ▾ Affiliation ▾ Charles University Prague 🗑️ ×

+ Add row + Add date range Advanced Search

Clear Search

- ✓ Construiți o căutare pentru a identifica articolele lipsă
- ✓ Utilizați *Analyze Results* pentru a identifica variantele de nume lipsă
- ✓ Semnalați variantele de nume lipsă la <https://support.clarivate.com/ScientificandAcademicResearch/s/datachange>

466 results from Web of Science Core Collection for:

Q (((charles or karlova) univ\*) or UK) same (czech republic) (Address) not Charles University Prague (Affiliation)

Analyze Results

466 publications selected from Web of Science Core Collection

Affiliations ▾

# Schema Global Ranking of Academic Subjects (GRAS) în InCites

Research Areas SCHEMA Shanghai GRAS e.g. Chemistry

Time Period: 2018 to 2022 × Schema: Shanghai GRAS × Organization Name: McGill University × Document Type: Article ×

Research Area ...	Web of Science Documents	Category Normalized Citation Impact	International Collaborations	Documents in Q1 Journals
<input type="checkbox"/> Clinical Medicine	10,963	2.07	6,696	5,024
<input type="checkbox"/> Biological Sciences	5,171	1.79	3,385	2,980
<input type="checkbox"/> Human Biological Sciences	4,343	1.63	3,027	2,363
<input type="checkbox"/> Public Health	3,548	1.35	2,025	1,687
<input type="checkbox"/> Physics	2,609	1.86	2,002	1,644
<input type="checkbox"/> Psychology	2,057	1.25	1,155	904
<input type="checkbox"/> Chemistry	1,924	1.09	1,101	1,207
<input type="checkbox"/> Environmental Science & Engineering	1,731	1.29	1,127	1,121
<input type="checkbox"/> Materials Science & Engineering	1,606	0.99	959	915
<input type="checkbox"/> Computer Science & Engineering	885	1.15	573	438

**Analizați instituția dvs. și identificați domeniile GRAS care întrunesc cerințele pragului**

- Selectați instituția dvs. în modulul *Research Areas*
- Ajustați perioada analizată pentru a corespunde ediției GRAS
- Selectați schema de categorii GRAS
- Utilizați aceleași filtre și criterii de selecție.

# **Alte cazuri de utilizare InCites (metodologie și analize)**

# Analiza tematicilor , inclusiv a obiectivelor de dezvoltare durabilă

## Citation topics

Developed by CWTS (Leiden) and Clarivate's Institute for Scientific Information, citation topics are document-based classifications that give you a granular way to analyze research.

- Quickly understand which specific lines of inquiry are driving the strengths within your organization's research portfolio
- Benchmark your research against peers who work on the same research problems
- Find subject matter experts who work in your specific area of interest.

<input type="checkbox"/> Research Area ...	Web of Science Documents ↕ ...	Times Cited ...	% Documents Cited ...	Category Normalized Citation Impact ...
<input type="checkbox"/> 1.104.1353 Coronavirus	5,758	257,209	89.56%	1.43
<input type="checkbox"/> 5.20.4 Galaxies	4,012	93,469	96.09%	1.38
<input type="checkbox"/> 4.17.128 Deep Learning	3,475	75,997	78.73%	1.22
<input type="checkbox"/> 1.6.214 PD-1	3,254	135,901	89.34%	1.66
<input type="checkbox"/> 8.93.8 Holocene	3,093	35,101	92.01%	1.57
<input type="checkbox"/> 5.9.19 Standard Model	2,906	61,325	92.33%	1.42
<input type="checkbox"/> 8.8.1 Geochemistry	2,124	23,141	90.82%	1.27
<input type="checkbox"/> 5.20.102 Star Formation	2,113	34,071	94.65%	1.32



# Analiza tematicilor , inclusiv a obiectivelor de dezvoltare durabilă

- Subiectele micro-Citation Topics sunt corelate cu cele 16 obiective de dezvoltare durabilă ale ONU
- Analizați în funcție de instituție, țară, cercetător etc.



# Analiza publicării Open Access

## Analiza Open Access

- Indicatori ai statutului de acces deschis la nivel de articol (deschis vs. non-deschis, gold, hibrid, verde)
- Sprijinirea politicilor privind știința deschisă cu ajutorul datelor cantitative
- Înțelegerea tendințelor de publicare cu acces deschis la nivel instituțional și național
- Filtrarea în funcție de editor pentru a sprijini negocierile cu reviste cu dovezi cantitative ale tendințelor de publicare din trecut.

<input type="checkbox"/> Organization Name ...	% All Open Access Documents	% Non-Open Access Documents	% Gold Documents	% Gold - Hybrid Documents	% Free to Read Documents	% Green Submitted Documents
<input type="checkbox"/> University of Konstanz	69.57%	30.43%	21.62%	17.51%	5.53%	30.68%
<input type="checkbox"/> University of Augsburg	66.48%	33.52%	17.47%	15.54%	3.97%	33.77%
<input type="checkbox"/> Leibniz Zentrum für Marine Tropenforschung (ZMT)	64.34%	35.66%	32.49%	18.23%	4.12%	15.06%
<input type="checkbox"/> University of Potsdam	63.38%	36.62%	23.54%	17.15%	5.83%	23.94%
<input type="checkbox"/> University of Veterinary Medicine Hannover	62.84%	37.16%	44.48%	8.61%	4.15%	7.93%
<input type="checkbox"/> Hans Knoll Institute (HKI)	61.34%	38.66%	32.93%	13.55%	5.55%	10.25%
<input type="checkbox"/> University of Bonn	61.17%	38.83%	24.39%	16.01%	7.91%	22.25%
<input type="checkbox"/> University of Bielefeld	61.08%	38.92%	24.96%	15.56%	4.76%	23.84%
<input type="checkbox"/> University of Gottingen	60.73%	39.27%	25.83%	16.74%	6.5%	18.34%

# Înțelegerea și sprijinirea colaborării

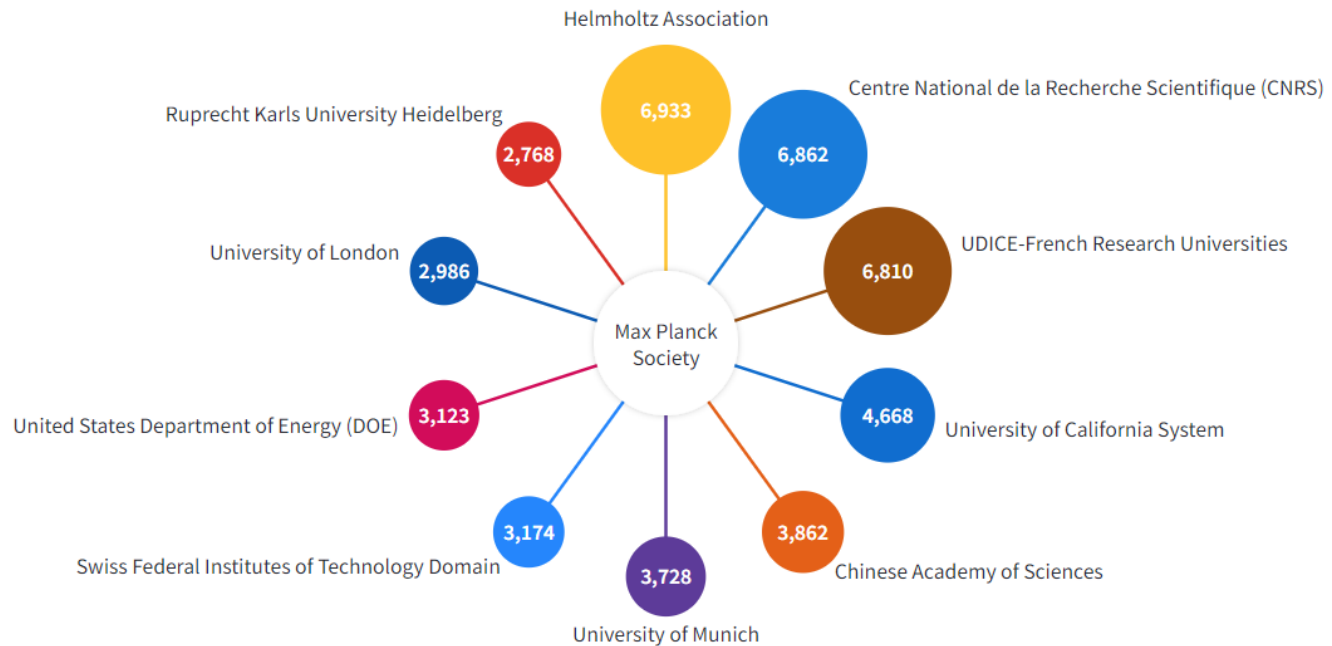
## Analiza colaborării

- Vizualizarea colaborărilor unei instituții cu mediul academic, guvernamental și industrial
- Analiza datelor pentru a vedea cercetătorii și lucrările participante

## Indicatori de colaborare

### COLLABORATION

- International Collaborations
- % International Collaborations
- % Industry Collaborations
- Industry Collaborations
- Domestic Collaborations
- % Domestic Collaborations
- Organization only Collaborations
- % Organization only Collaborations

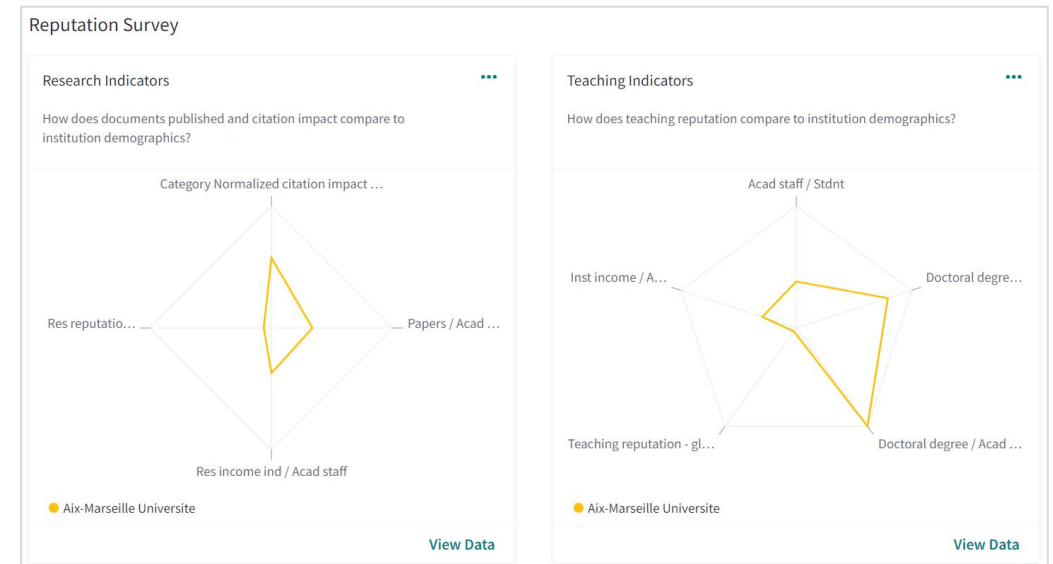


# Global institutional profiles project

Datorită cooperării universităților din întreaga lume, setul de date al proiectului Profiles acoperă acum 17 ani și include date demografice și bibliometrice de la peste o mie de universități.

Datele colectate în 2024 vor fi :

- furnizate către US News ca date suplimentare pentru clasamentul Best Global Universities.
- Integrate în InCites, pentru a crea indicatori de performanță unici.



Informații complete și procedura de solicitare a includerii unei instituții în proiect sunt disponibile online: <https://clarivate.com/webofsciencegroup/globalprofilesproject/>.

# PIVOT RP pentru a localiza rapid oportunitățile de finanțare

Sprijinirea cererilor de finanțare și a granturilor acordate

The screenshot shows the Rowan University website. At the top left is the Rowan University logo with a '100 YEARS' anniversary banner. A navigation menu includes 'Admissions & Aid', 'Academics', 'Campus Life', 'Health & Medicine', 'Research', 'Military/Veterans', 'Thrive', and 'About'. The main content area is titled 'External Funding Opportunities' and includes a yellow sidebar for the 'School of Graduate Studies' with a menu of options like 'Make a Gift', 'About Us', and 'Funding Opportunities'. The main text explains that the page lists external funding opportunities such as travel awards and research grants, and provides instructions on how to use the Pivot-RP tool to search for these opportunities.

The screenshot shows the Princeton University website's 'Princeton Research & Project Administration' section. The navigation bar includes 'Contacts', 'Forms & Tools', 'Institutional Information', and 'Princeton ERA'. The main navigation menu features 'About Us', 'Finding Funding', 'Sponsored Project Lifecycle', 'Resources', 'Training', and 'Export Controls'. The page title is 'Princeton Research Funding Gateway' and the sub-page is 'Pivot'. The text states: 'Princeton subscribes to Pivot, an online resource that features funding opportunities from an array of global sponsors. Pivot allows researchers to find, track, and share funding opportunities aligned with their research interests.' Below this, two bullet points are listed: 'Funding sources: Government, corporations, foundations, and private entities' and 'Funding types: Research, fellowships, travel, equipment, prizes, and more'.



# Vă mulțumesc

**Adriana Filip**

Senior Manager, Customer Success Consulting  
Adriana.Filip@clarivate.com

#### About Clarivate

Clarivate is the leading global information services provider. We connect people and organizations to intelligence they can trust to transform their perspective, their work and our world. Our subscription and technology-based solutions are coupled with deep domain expertise and cover the areas of Academia & Government, Life Sciences & Healthcare and Intellectual Property. For more information, please visit [clarivate.com](https://www.clarivate.com)

#### © 2023 Clarivate

Clarivate and its logo, as well as all other trademarks used herein are trademarks of their respective owners and used under license.

## Resurse suplimentare

[Web of Science Learning](#)

[Web of Science Academy](#)

[Events & Webinars](#)

[LibGuides](#)

[Web of Science Blog](#)

[Researcher Recognition](#)

**Serviciul clienți - disponibil 24x5**  
**[support.clarivate.com/ScientificandAcademicResearch](https://support.clarivate.com/ScientificandAcademicResearch)**



**LIVE CHAT**

Click [here](#) to reach a WoS agent



**PHONE**

Dial **+44 8003288044**



**EMAIL or  
WEBFORM**

[WoSG.support@clarivate.com](mailto:WoSG.support@clarivate.com) or click [here](#) to send us a Webform



**KNOWLEDGE  
BASE**

Click [here](#) to visit our extensive Knowledge Base